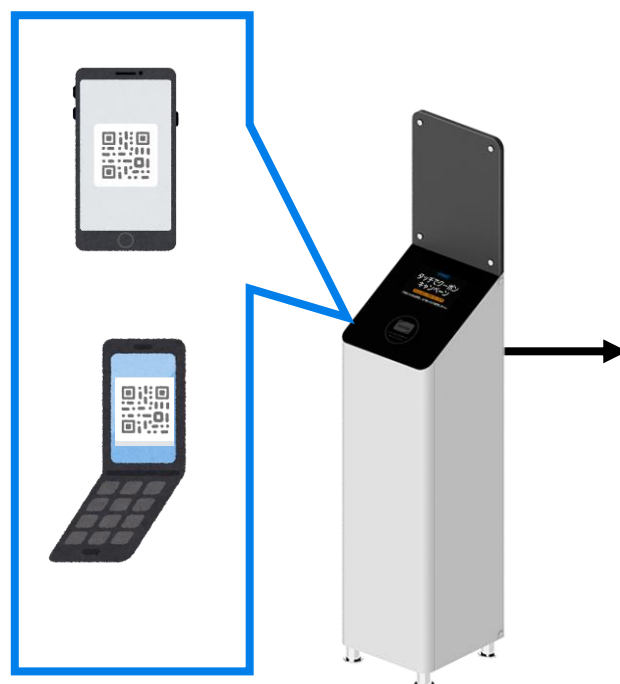


1



2



3

静鉄に乗って
お得にお買い物しよう
キャンペーン
ユーザー登録

ICカードのタッチありがとうございます。
はじめにメールアドレスをご入力ください。
入力いただいたメールアドレス宛に
認証コードを送信します。

メールアドレス	<input type="text"/>
パスワード	<input type="password"/>
パスワード (確認用)	<input type="password"/>

※メールが届かない場合「@mail.coupon.s-maas.jp」
からメールを受信できるように設定ください。

迷惑メールの設定はこちら
NTTドコモの場合
auの場合
Softbankの場合

[認証コード送信](#)

・静鉄電車対象駅※1構内にあるカードタッチ台で
交通系ICカード※2をタッチする
※1：新静岡駅、草薙駅、県総合運動場駅、
狐ヶ崎駅、新清水駅
※2：ルルカパスール、ルルカプラス、TOICAなどの
公共交通乗車時に利用できるカード

・表示されたQRコードをお手持ちの
スマートフォンや携帯電話で読み取って、
リンク先にアクセスする

・表示されたフォームにメールアドレス、
パスワードを入力して「**認証コード送信**」をタップ
※メールが届くまで10分ほどかかる場合がございます
※「@mail.coupon.s-maas.jp」の受信が
できるように、迷惑メールの設定をご確認ください

4

静鉄に乗って
お得にお買い物しよう
キャンペーン
ユーザー登録

ニックネーム	<input type="text"/>
メールアドレス	<input type="text" value="texttext@text.co.jp"/>
認証コード	<input type="text"/>
パスワード	<input type="password" value="*****"/>
年代	<input type="text"/>
性別	<input type="text"/>
郵便番号	<input type="text" value="ハイフンなし"/>
LuLuCa 番号	<input type="text" value="ハイフンなし"/>

ルルカプラス・パスールカードの表面の番号が消えてしまい
見えない方は裏面をご確認ください（裏面の場合は下9桁）

[利用規約](#)

利用規約に同意する

[登録確認画面へ](#)

5

ユーザー登録
こちらの情報を登録します

ニックネーム	テキスト
メールアドレス	テキスト
パスワード	●●●●●●●●
年代	テキスト
性別	テキスト
郵便番号	テキスト
LuLuCa 番号	テキスト

[修正する](#)

[登録する](#)

・メールが届いたURLにアクセスし、
必要事項を入力して、利用規約を確認後に同意し、
「登録確認画面へ」をタップ
※「**認証コード**」は届いたメールに記載しております

・内容を確認して「登録する」をタップして登録完了！
・登録ありがとうクーポンが配信されるので、
さっそく利用してみましょ♪
※抽選に参加する際は、登録時に用いた交通系ICカードを
タッチする必要があります。利用したカードを忘れないように
ご注意ください。